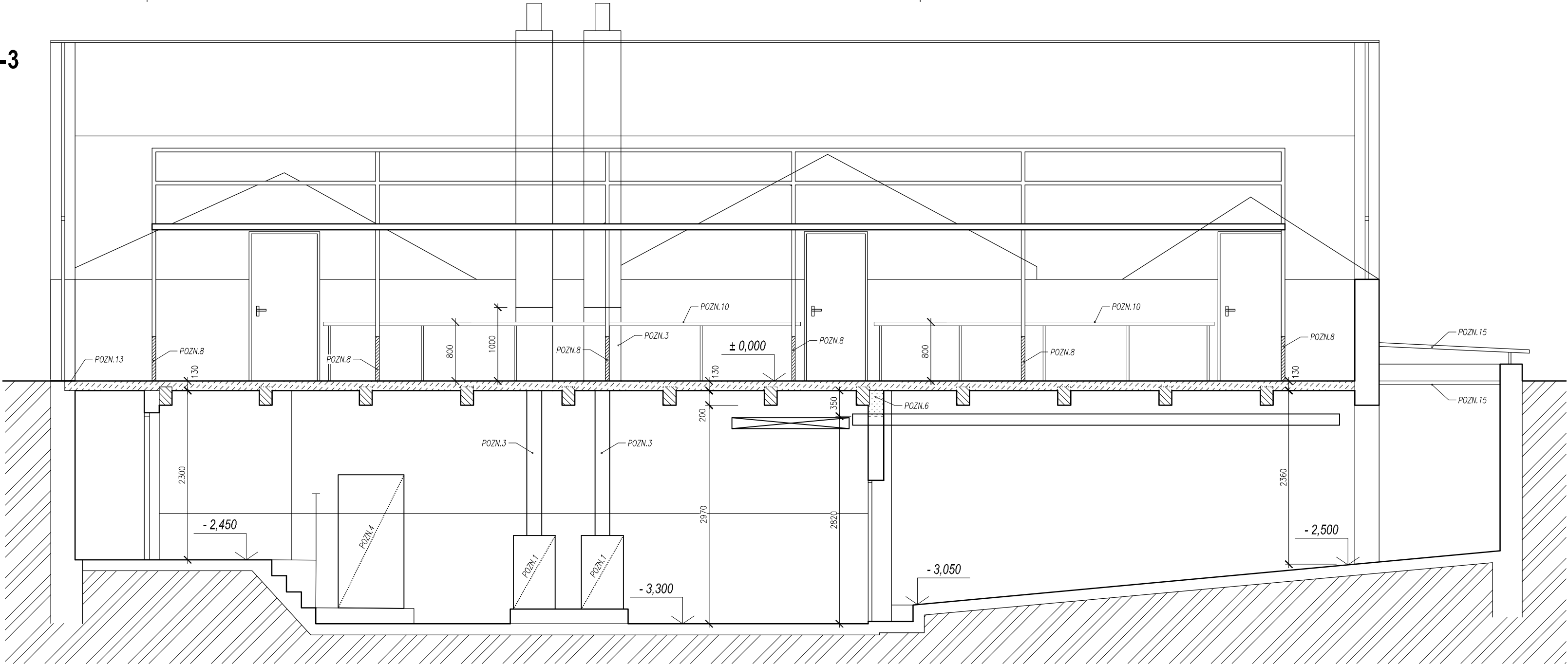


ŘEZ 3-3



LEGENDA GRAFICKÉHO ZNAČENÍ :

- STÁVAJÍCÍ ZDĚNÉ A BETONOVÉ STĚNY
- STÁVAJÍCÍ ŽELEZOBETONOVÉ PRŮVLAKY ZACHOVAT, PRŮVLAKY BUDOU ČÁSTEČNĚ ODBOURÁNY A PODCHYCENY  
OCELOVÝMI NOSNÍKY - VIZ NÁVRH
- ROZSAH ODBOURÁNÍ STÁVAJÍCÍ ŽB DESKY TL.130mm - NUTNÁ KOORDINACE S NÁVRHEM STAVEBNÍCH ÚPRAV A S REKONSTRUKCÍ  
TECHNOLIE VYTÁPĚNÍ, PŘED ZAHÁJENÍM BOURACÍCH PRACÍ NUTNO ODSOUHLASIT ROZSAH A ZPŮSOB BOURACÍCH PRACÍ  
S PROJEKTANTEM, STATIKEM A INVESTOREM
- ROZSAH ODBOURÁNÍ ZDĚNÝCH A BETONOVÝCH KONSTRUKCÍ MIMO VLASTNÍ DOBOURÁNÍ ŽB DESKY

ŽELEZOBETONOVÁ DESKA BUDE ODBOURÁNA AŽ PO PŘEDCHOZÍM PODCHYCENÍ OCELOVÝMI NOSNÍKY A  
CELOPLOŠNĚM "PODBEDNĚNÍ" TRAPÉZOVÝM PLECHEM - NUTNÁ KOORDINACE SE STATIKOU.

ARCHIKA

ARCHITEKTONICKÁ PROJEKČNÍ KANCELÁŘ s.r.o.

Tomešova 1, 602 00 Brno  
tel./fax: +420 543 234 044  
e-mail: info@pk-archika.cz

ZODPOVĚDNÝ PROJEKTANT	ING.ARCH. JINDŘICH KANĚK	ING.ARCH. JINDŘICH KANĚK AUTORIZOVANÝ ARCHITEKT VÝHOLEC 17, BRNO 624 00 IČ: 12145581, DIČ: 511117280	
ZPRACOVATELÉ PROJEKTU	ING.JAN ŠUBRT		
INVESTOR	MENDELOVA UNIVERZITA V BRNĚ, ZEMĚDĚLSKÁ 1, 613 00, BRNO	PROFESE	AS ČÁST
AKCE: MENDELOVA UNIVERZITA V BRNĚ, ZF V LEDNICI <b>REKONSTRUKCE KOTELNY LD01</b> <b>OPRAVA HAVARIJNÍHO STAVU STROPNÍ KONSTRUKCE</b> DOKUMENTACE PRO PROVEDENÍ STAVBY		STUPEŇ PD	DPS
		Č. ZAKÁZKY	07/2015
		DATUM	12/2015
		FORMÁT	3 A4
		MĚŘÍTKO	1:50
D.1.1 - ARCHITEKTONICKO-STAVEBNÍ ŘEŠENÍ		Č. PŘÍLOHY	Č. SOUPRAVY
<b>BOURACÍ PRÁCE - ŘEZY 3-3</b>		<b>05</b>	